

### 1204 Stanzzange

Zum Ausstanzen der Verbindungsbohrungen in Kabelkanälen

Lieferumfang:

Stanzzange, 2 Abstandsbolzen  
21 mm, 2 Abstandsbolzen 68 mm,  
Tiefenanschlag

### 1204 Punch

For punching connecting holes in cable ducts

Delivery includes:

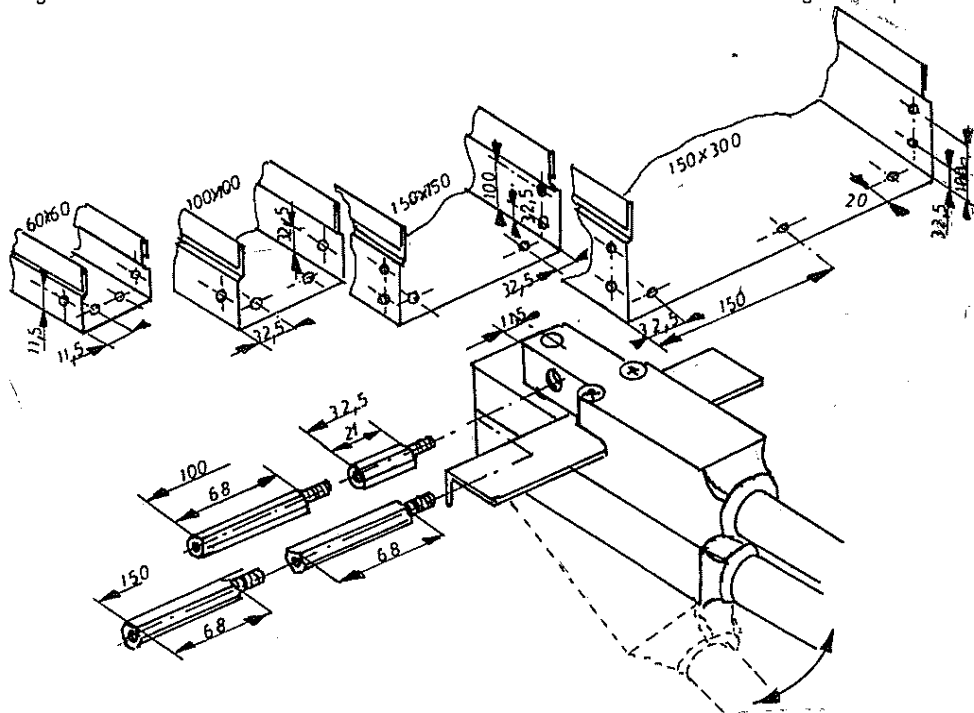
Punch, 2 spacer bolts 0.83", 2 spacer bolts 2.68", depth stop

### 1204 Pince à perforer

Pour perforer les trous de raccordement dans des caniveaux à câbles

Conditionnement:

Pince à perforer, 2 axes d'écartement 21 mm, 2 axes d'écartement 68 mm, butée réglable en profondeur



#### Arbeitsweise:

Zange einführen.

Bei Abstand 11,5 mm die Zange direkt anlegen.

Bei Abstand 32,5 mm den Abstandsbolzen 21 mm eindrehen und Zange anlegen.

Bei Abstand 100 mm den Abstandsbolzen 21 mm und 68 mm eindrehen und Zange anlegen.

Bei Abstand 150 mm den Abstandsbolzen 68 mm und 68 mm eindrehen und Zange anlegen.

Durch Betätigung der Handhebel Loch ausstanzen.

#### Function:

Insert punch.

For a clearance of 0.45", place the punch, without space bolts, directly against the cable duct.

For a clearance of 1.28", screw the spacer bolt 0.83" into the punch and place it against the cable duct.

For a clearance of 3.94", screw the two spacer bolts 0.83" and 2.68" into the punch and place it against the cable duct.

For a clearance of 5.90", screw both spacer bolts 2.68" into the punch and place it against the cable duct.

Operate hand lever for punching.

#### Fonctionnement:

Insérer la pince.

Pour une distance de 11,5 mm, placer la pince, sans axes d'écartement, directement contre le caniveau à câbles.

Pour une distance de 32,5 mm, visser l'axe d'écartement de 21 mm dans la pince et la placer contre le caniveau à câbles.

Pour une distance de 100 mm, visser les deux axes d'écartement de 21 mm et 68 mm dans la pince et la placer contre le caniveau à câbles.

Pour une distance de 150 mm, visser les deux axes d'écartement de 68 mm dans la pince et la placer contre le caniveau à câbles.

Actionner le levier à main pour la perforation.



häwa GmbH  
 Industriestraße 12  
 D 88489 Wain  
 Tel. +49 7353 98460  
 info@haewa.de  
 www.haewa.de

**D 08451 Crimmitschau**

Sachsenweg 3  
 Tel. +49 3762 95271/2  
 vertrieb.c@haewa.de

**D 47167 Duisburg**

Gewerbegebiet Neumühl  
 Theodor-Heuss-Str. 128  
 Tel. +49 203 346530  
 vertrieb.d@haewa.de

**D 63477 Maintal**  
 Dörnigheim

Carl-Zeiss-Straße 7  
 Tel. +49 6181 493031  
 vertrieb.rm@haewa.de

**A 4020 Linz**

Schmachtl GmbH  
 Pummererstraße 36  
 Tel. +43 732 76460  
 office.linz@schmachtl.at

**CH 8967 Widen**

häwa (schweiz) ag  
 Gyrenstrasse 5a  
 Tel. +41 43 3662222  
 info@haewa.ch

**DK 6400 Sonderborg**

Eegholm A/S  
 Grundtvigs Allé 165 - 169  
 Tel. +45 73 121212  
 eegholm@eegholm.dk

**E 48450 Etxebarri**

Hawea Ibérica, s.l.  
 Poligono Leguizamon  
 Calle Guipuzcoa, Pab.9  
 Tel. +34 944 269521  
 hawea@ctv.es

**F 67600 Sélestat**

häwa France Sarl  
 22, Rue Roswag  
 Tel. +33 672 71 3309  
 info@haewa.fr

**I 88489 Wain**

häwa Italia  
 Industriestraße 12  
 Tel. +49 7353 9846115  
 info@haewa.it

**NL 7548 CV Enschede**

häwa Nederland B.V.  
 De Plooy 6  
 Tel. +31 53 4321835  
 info@haewa.nl

**SE 88489 Wain**

häwa Schweden  
 Industriestraße 12  
 Tel. +49 7353 98460  
 info@haewa.se

**SE 19561 Arlandastad**  
 (only for tools)

Nelco Contact AB  
 Dalens Gata 7  
 Tel. + 46 875 47040  
 info@nelco.se

**USA Duluth, GA 30097**

haewa Corporation  
 3768 Peachtree Crest Drive  
 Tel. +1 770 9213272  
 info@haewa.com



SCHRANKSYSTEME



X-FRAME



GEHÄUSE



ZUBEHÖR



KLIMATISIERUNG



LEITUNGSKANÄLE



SONDERBAUTEN



WERKZEUGE